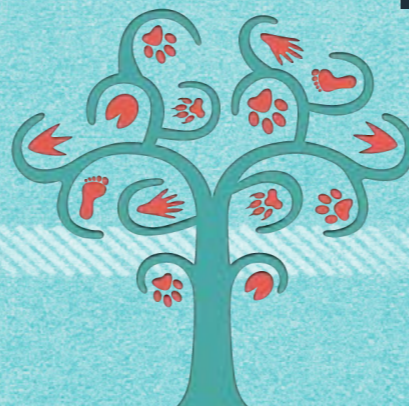
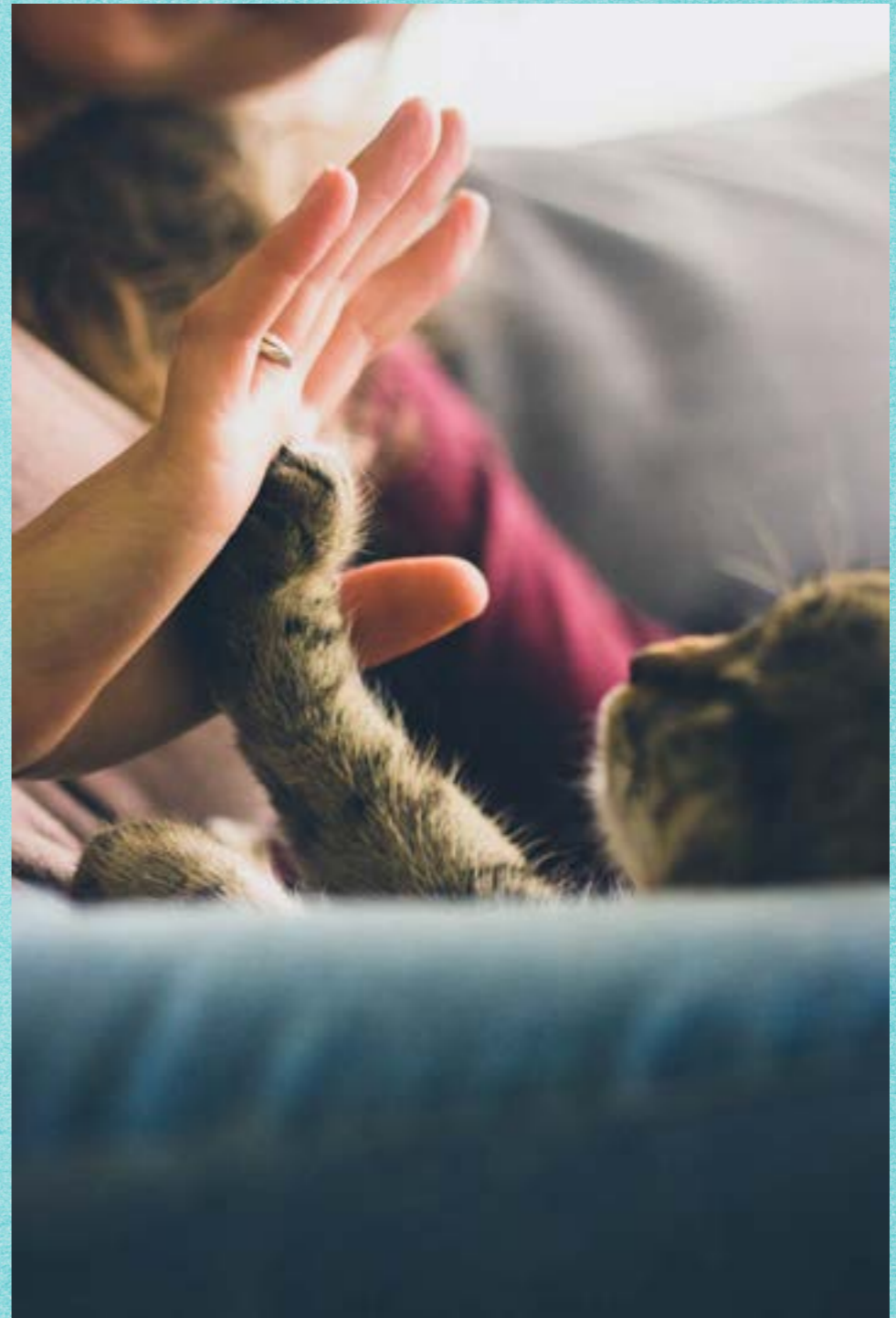


*Comunicazione
Telepatica
con gli Animali*

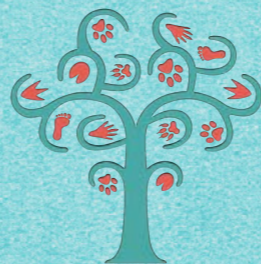
*La Comunicazione
del Cuore*

Nicoletta Toniutti
www.percorsintrecciati.com



PARTIAMO

- Lavoro di gruppo —> Dimensione nascosta
- Preparazione attraverso:
 - ▶ Pratiche di purificazione
 - ▶ Pratiche di centrature/espansione coscienza
 - ▶ Esercizi di percezione
- Basi teoriche
- Pratica di Comunicazione Telepatica con Animali



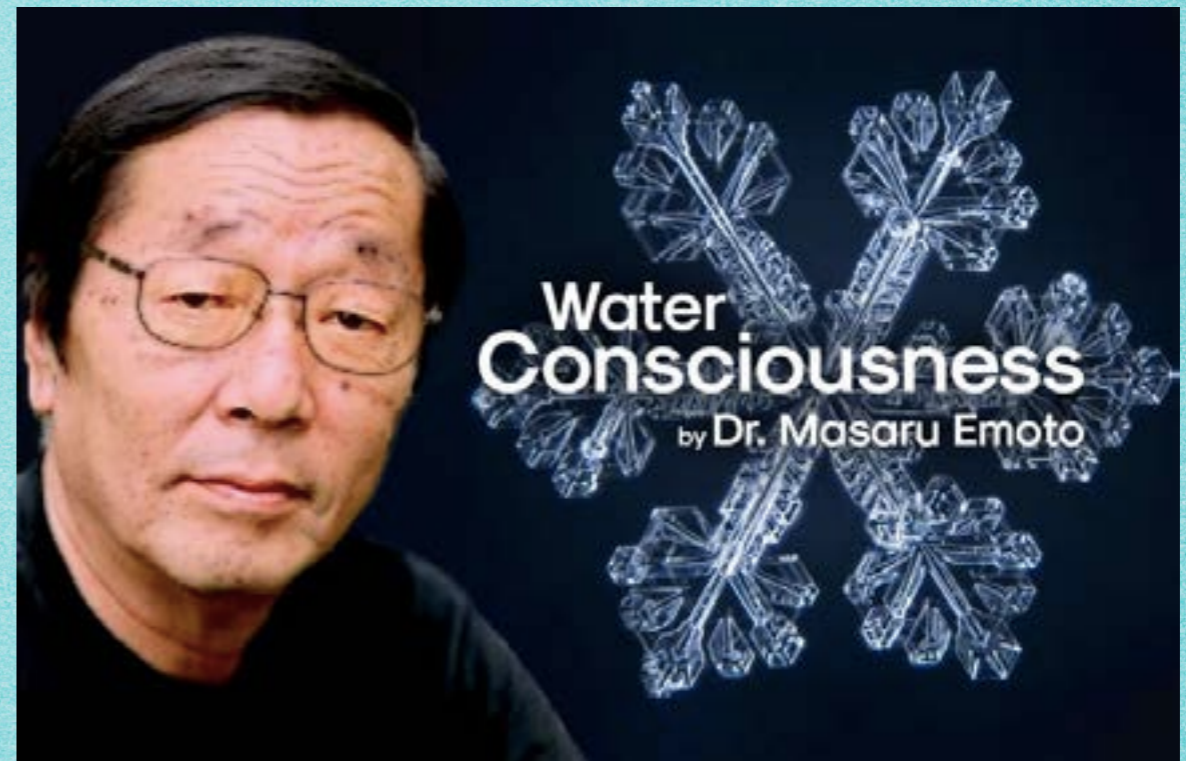
“Abituatevi a guardare e ad ascoltare la vita della natura, le pietre, le piante, gli animali, ma soprattutto i quattro elementi, la terra, l’acqua, l’aria, il fuoco e i diversi aspetti sotto i quali ci appaiono: le rocce, la sabbia, la pioggia, la neve, il vento, le nuvole, il sole...Ci sono talmente tante cose da osservare e interpretare!”

– O.M. Aivanhov



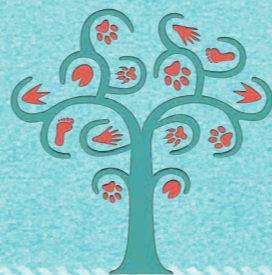
Video 1

La risposta
dell'acqua a
pensieri, parole e
musica



“Quello che oggi siamo viene dai nostri pensieri di ieri e i nostri pensieri di oggi determinano ciò che saremo domani: tutta la nostra vita dipende da concezioni della nostra mente”.

–Dhammapada, libro Buddhista



Video 2

La realtà che
percepriamo è
un'illusione

Tratto da
“Un Altro Mondo”
di Thomas Torelli



CHI SONO? CHI SIAMO?

- Ognuno si identifica con il proprio sistema di pensiero
- Ogni sistema di pensiero rappresenta ciò che crediamo di essere
- Qualunque cosa crediamo di essere determina ciò che la nostra mente accetta



CHI SONO? CHI SIAMO?

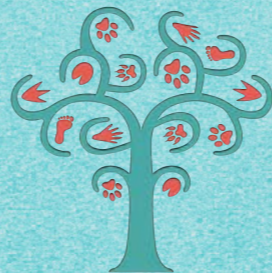
- ▶ Siamo degli esseri multidimensionali
- ▶ Riconoscimento della spiritualità come dimensione intrinseca dell'essere umano (rapporto tra l'individuo e il cosmo)
- ▶ Siamo esseri interconnessi, costantemente parte del flusso in trasformazione
- ▶ Siamo organismi biofotonici





*“Quello che noi osserviamo non è
la natura in se stessa ma la
natura esposta al nostro metodo
d’indagine”.*

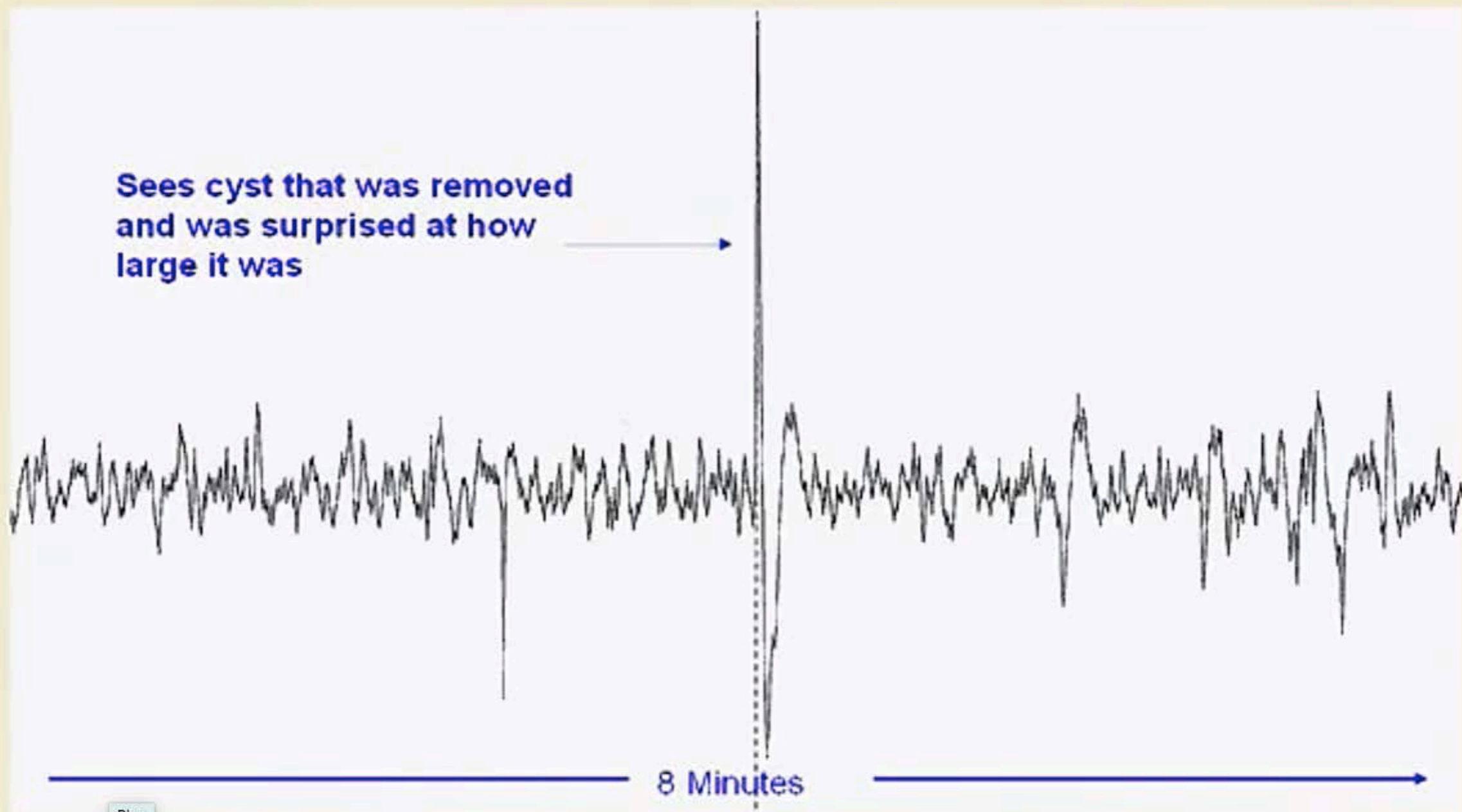
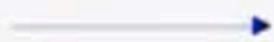
W.K. Heisenberg





Cell Recordings and Response to Donor's Emotional Activity 10 Miles Away

Sees cyst that was removed
and was surprised at how
large it was



8 Minutes



Play

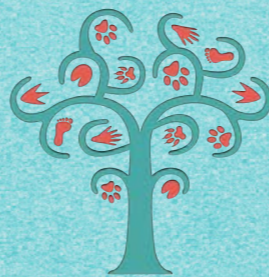
38:47



CONNESSIONI NON LOCALI

In-formazione vibrante

- ▶ Continuum spazio-temporale
- ▶ Collega le cose (particelle, atomi, molecole, organismi, sistemi ecc)
- ▶ Campi di energie sottili
- ▶ Si esprime sotto forme diverse (forme d'onda)
- ▶ Frequenze troppo alte o troppo basse per essere percepite/misurate

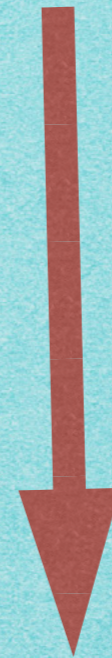


LIVELLI DI REALTA

Coscienza



Divino
Spirituale
Mentale
Astrale
Eterico
Fisico



Energia



“In fondo la materia non esiste; almeno non nel senso comune del termine. C’è solo una struttura di relazioni, il continuo cambiamento, la vitalità. E’ difficile per noi immaginarlo. Primariamente esiste soltanto correlazione, un elemento collegante privo di sostanza materiale. Potremmo anche denominarlo spirito. Qualcosa che sperimentiamo solo nell’immediatezza e impossibile da afferrare. La materia e l’energia si manifestano solo in seconda battuta, in un certo senso come spirito fuoriuscito, solidificato.”

– Hans-Peter Durr

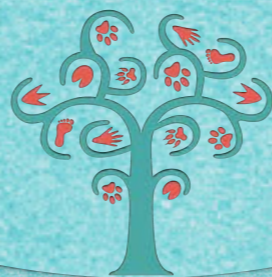


Continuum di
coscienza

Campo, mente estesa,
unità, infinita potenzialità,
In-formazione

Scambio
continuo di
informazione

Materia
separazione
categorizzazione
quantità
certezze



SOSTITUIRE MODELLI di PENSIERO

1. Osserva cosa provi dentro di te
2. Individua uno stato d'animo positivo alternativo
3. Porta la tua attenzione sulla respirazione del cuore
4. Respira lo stato d'animo/sentimento positivo
5. Mantieni la consapevolezza del cambiamento





Video 3

La natura olografica della realtà



MATERIA e SPIRITO

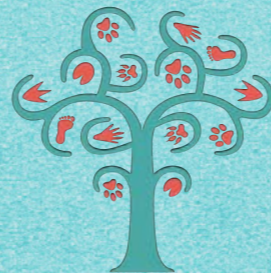
In-formazione vibrante

- Non c'è separazione tra materia e spirito
- La materia è spirito a un diverso livello vibratorio
- Campo energetico organizzato



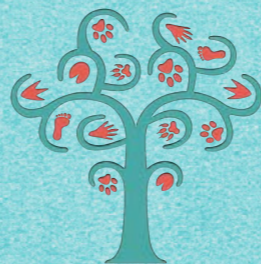
CAMPO

- ▶ Definizione: una zona in cui una forza esercita un influsso in ogni punto
- ▶ “Struttura” energetica portatrice d’informazione
- ▶ Esistono tipi differenti di campi (interconnessi): naturali, artificiali, umano, universale....
- ▶ Il pensiero possiede le proprietà di un campo (le informazioni intuitive passano da un essere all’altro)
- ▶ Capace di evolversi



CAMPI SOTTILI

- ▶ Aurico (collegato ai chakra)
- ▶ Morfogenetici (connettono gli organismi appartenenti a un medesimo gruppo; memoria collettiva)
- ▶ Eterico
- ▶ Astrale
- ▶ Di coscienza
- ▶



ENTANGLEMENT

INTRECCIO

Non prevede interazione

-> non necessita di un mezzo

-> non soddisfa il limite della velocità della luce

Prevede correlazione di fase

Non località

No nessi causali



$$E=mc^2$$

Luigi Fantappié 1941

Equazione quadratica con due soluzioni:

+ E = energia che diverge da una causa passata;
entropia -> disgregazione

Il mondo fisico è causato dal passato

- E = energia che diverge a ritroso nel tempo,
dal futuro; sintropia -> aumento
complessità e organizzazione

Il mondo biologico è attratto dal futuro



PREPARAZIONE

- ▶ Riscoprire il luogo di Pace e Silenzio interiore
- ▶ Coltivare calma e attenzione
- ▶ La vera conoscenza può passare solo attraverso porte aperte, l'irrequietezza, il pregiudizio, il turbinio emotivo la blocca

1.



VOCALI: Rilassamento progressivo delle VARIE parti del corpo.

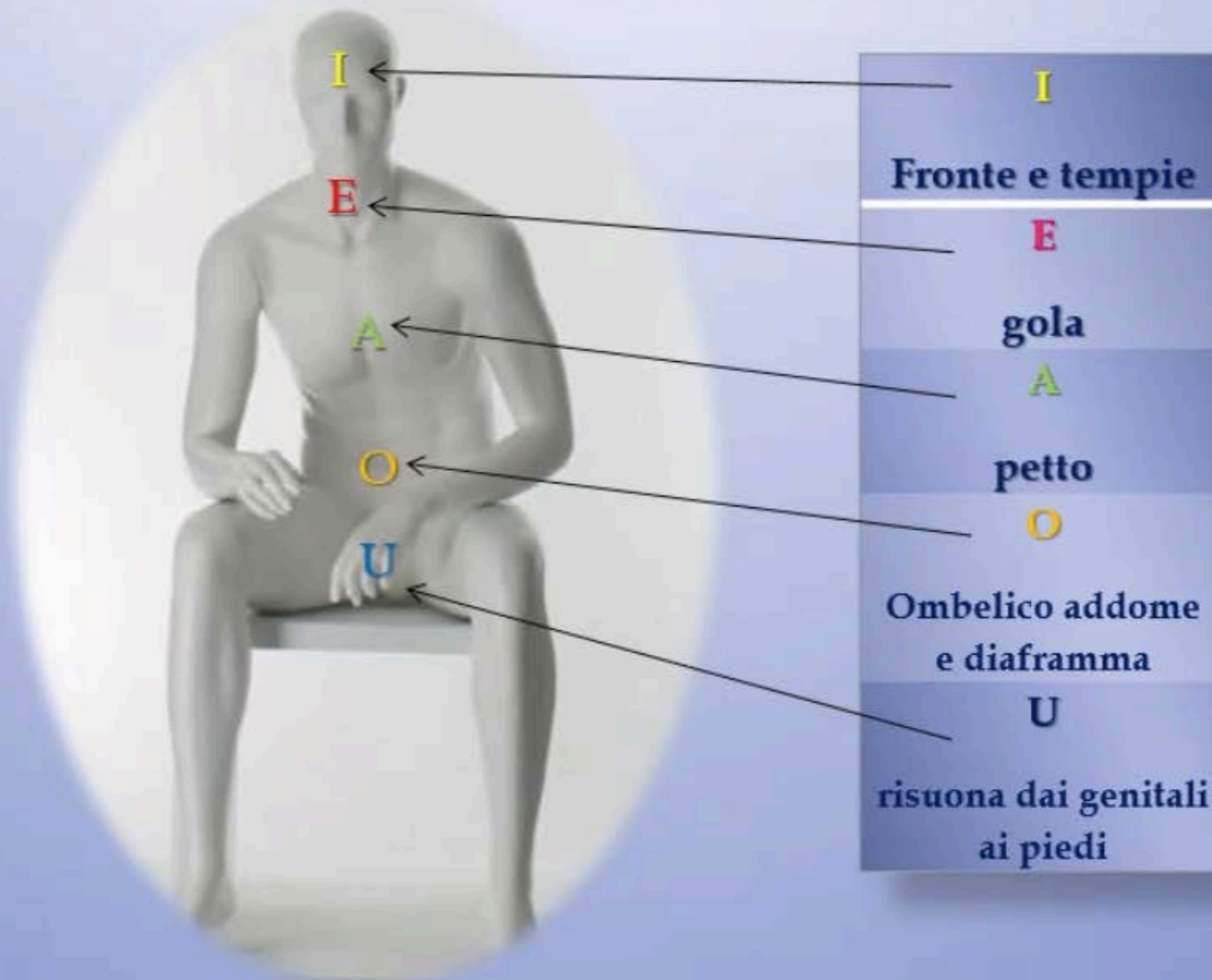
PARTENDO DALL'ALTO (fronte)

INSPIRARE

ESPIRARE emettendo (in una sola espirazione) con moto discendente le vocali I-E-A-O-U

INSPIRARE

ESPIRARE emettendo (in una sola espirazione) con moto ascendente le vocali U-O-A-E-I

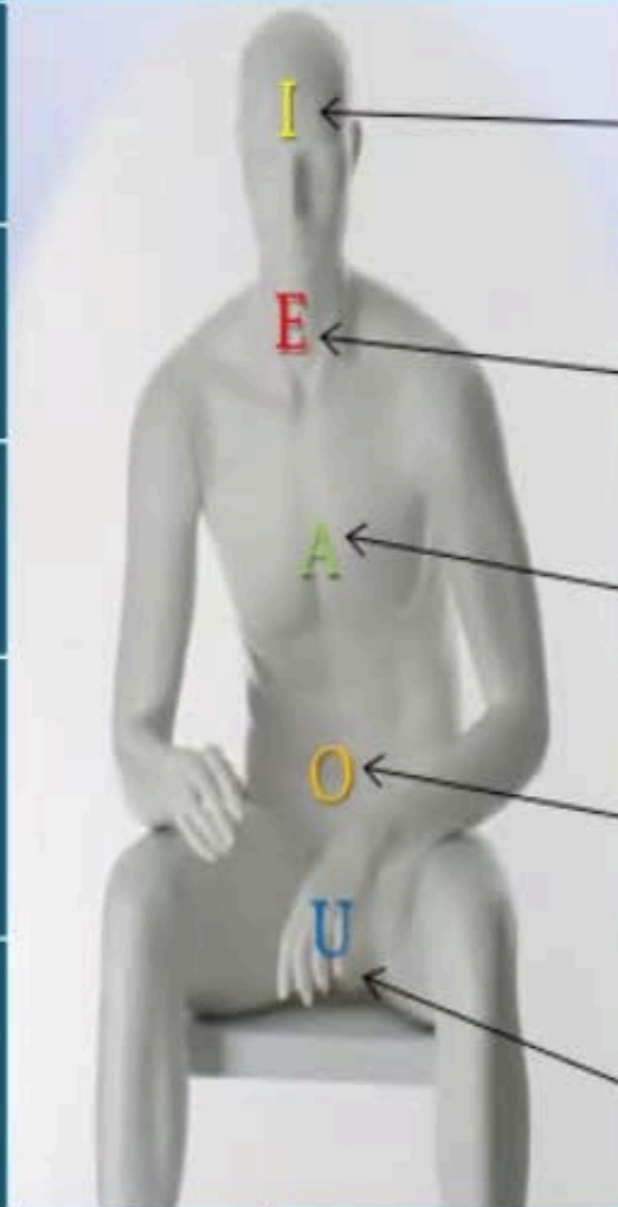


(RIPETERE LE SCANSIONI su e giù, per 3 volte, possibilmente intonandosi sulla propria tonica)

Tiziano Bellucci 2021

Vocali e punti del corpo

PIANETA	VOCALE	Proprietà curativa	Colore <small>secondo l'antroposofia</small>
5- MERCURIO	I	Calma i nervi, lo stress	GIALLO
4- MARTE	E	Circolazione, pressione sanguigna	ROSSO
3- VENERE	A	Disturbi cardiaci, respirazione	VERDE
2- GIOVE	O	Digestione, cefalee	ARANCIO
1-SATURNO	U	Muscolatura, articolazioni	BLUE



FENOMENI PSICHICI

Fenomeni naturali

Sensazione di essere osservati

Psicocinesi

Precognizione

Influenza della mente sulla materia

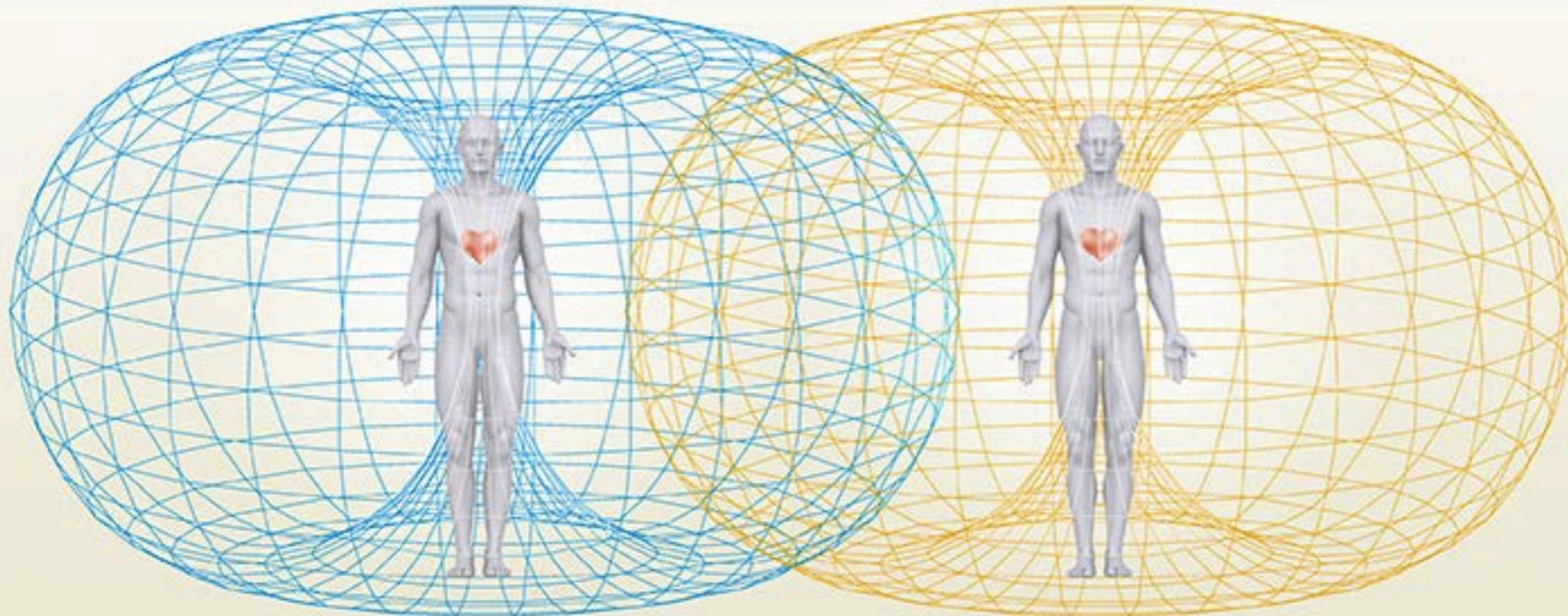
Telepatia



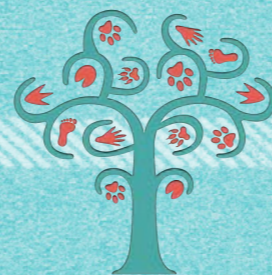


Magnetic Field of the Heart

Our thoughts and emotions affect the heart's magnetic field, which energetically affects those in our environment whether or not we are conscious of it.



Video 4
L'intelligenza del cuore
HeartMath Institute



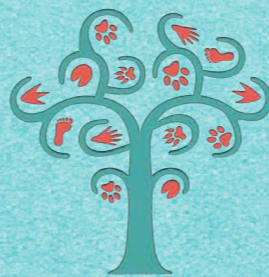
IL CUORE CENTRO del CORPO

- ▶ Organo di comunicazione
- ▶ Gestisce i processi intuitivi del corpo
- ▶ 60%-65% di cellule neurali (40.000 neuriti sensoriali)
- ▶ Ghiandola endocrina: secerne almeno 5 ormoni fondamentali
- ▶ In talune condizioni (meditazione centrata nel cuore) può emanare luce



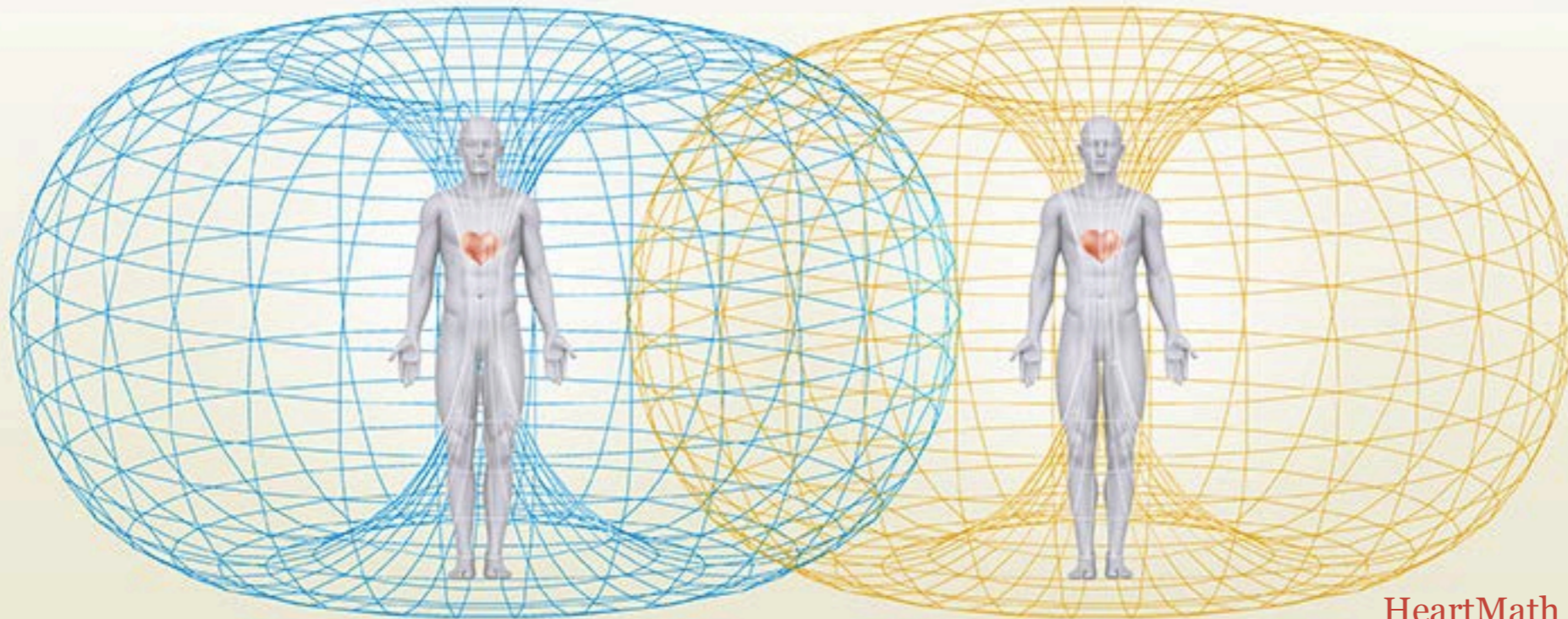
CAMPO ELETTROMAGNETICO DEL CUORE

- ▶ Emette 50.000 femtotesla (fT) contro i 10 generati dal cervello
- ▶ Il campo elettrico ha un'ampiezza sino a 60 volte maggiore di quella generata dal cervello
- ▶ Il campo elettromagnetico è 5.000 volte più potente del cervello
- ▶ Importanza della qualità delle emozioni (coerenza <-> incoerenza)
- ▶ Informazioni codificate nei *pattern* dell'attività elettrica e veicolate anche attraverso impulsi ormonali



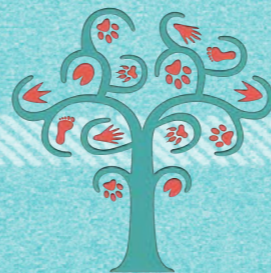
Magnetic Field of the Heart

Our thoughts and emotions affect the heart's magnetic field, which energetically affects those in our environment whether or not we are conscious of it.



HeartMath Institute

“Il campo elettromagnetico generato dal cuore è il più potente campo energetico ritmico prodotto dal corpo. Gli studi condotti nel laboratorio di HMI hanno dimostrato che il campo elettromagnetico del cuore può essere rilevato da altri individui e può produrre effetti misurabili in una persona a 5 metri di distanza” HeartMath Institute



Out of Sync



In Sync



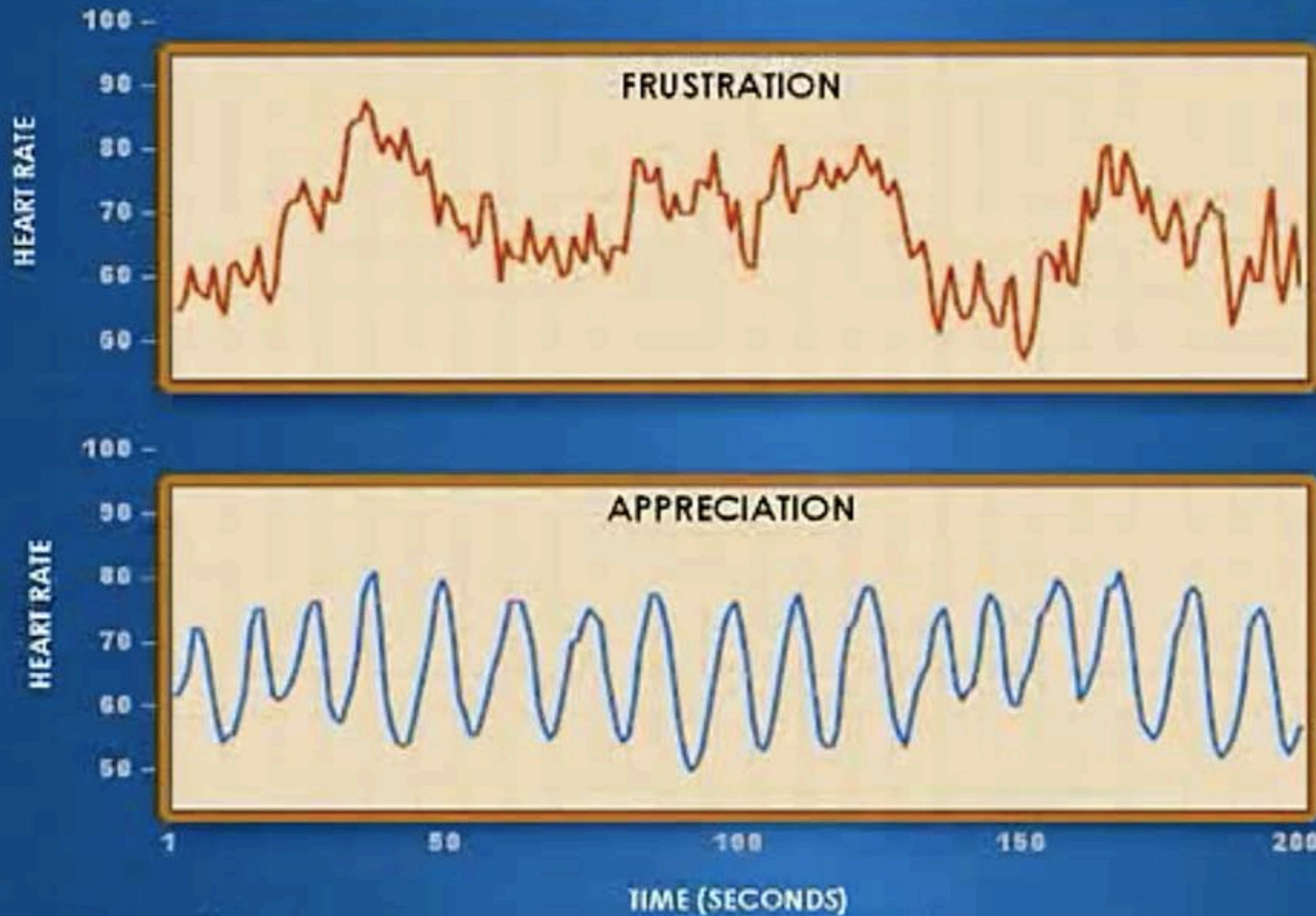
HeartMath Institute

5:10 / 8:27





Heart Rhythms

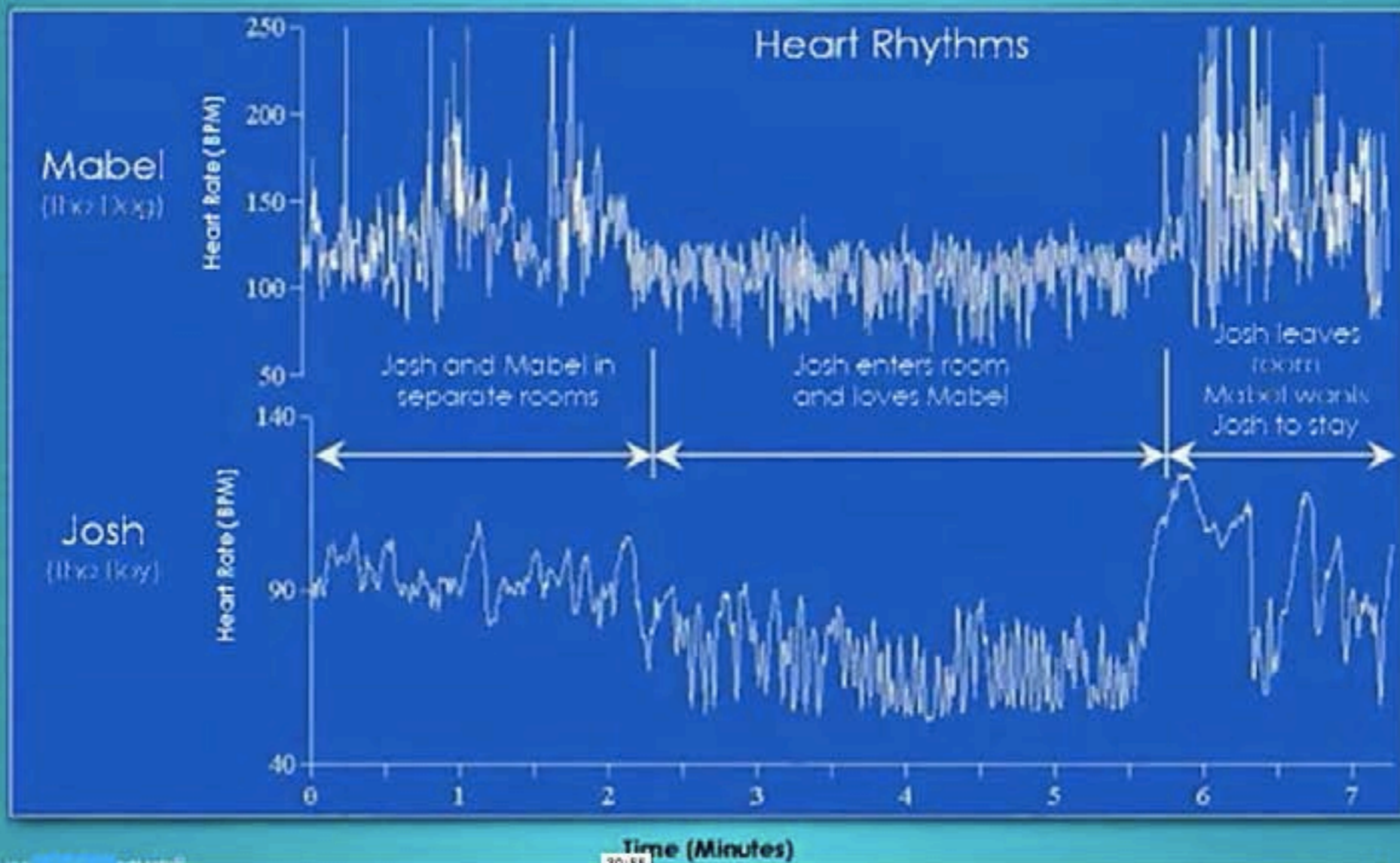


Cortical
Inhibition
(Incoherence)

Cortical
Facilitation
(coherence)



A Boy and His Dog



IL CUORE CASA dell' ANIMA

- ▶ In condizioni di coerenza governa il cervello (e non viceversa)
- ▶ Conversazione cuore-cervello -> coerenza cardiaca -> messaggio d'amore al corpo e al proprio intorno (stop adrenalina)
- ▶ Seleziona e filtra le informazioni in entrata dall'ambiente circostante
- ▶ Attiva l'intuizione —> rende il cervello un limpido specchio che riflette informazioni



ATTIVARE L'INTUIZIONE del CUORE

Il Cuore al centro

- ▶ Intenzione nobile e positiva
- ▶ Preghiera
- ▶ Meditazione
- ▶ Contemplazione

Il pensare materiale ci vincola alla relazione cervello -materia

1.

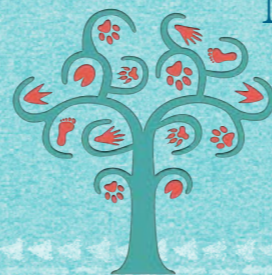


PRATICA DI COERENZA CARDIACA

Armonia Cuore - Cervello
HeartMath Institute
(3-4 minuti al giorno)

1. Portare consapevolezza dalla mente al cuore toccandolo dolcemente
2. Respirare dolcemente sincronizzando inspirazione e espirazione (es. 4 secondi cadauna).
3. Provare un sentimento di gratitudine, compassione, apprezzamento, cura.

Musica: Emiliano Toso, Gratitude (in You Tube)





INTUIZIONE Del CUORE

- ▶ Conoscenza diretta.
- ▶ Diversi modalità intuitive.
- ▶ Capire da dove provengono le informazioni: dal cuore o dal subconscio? Dall'inconscio?
- ▶ Il cuore parla in modo conciso, chiaro, a volte la risposta anticipa la domanda.
- ▶ Il cuore non giudica, discerne ciò che è vero.
- ▶ La mente narra, segue una logica.



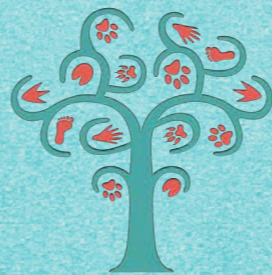
COERENZA

- ▶ Cardiaca
 - Armonia (risonanza armonica)
- ▶ Quantistica
 - agisce nei sistemi biologici (ruolo dell'acqua)
 - l'informazione all'interno di un sistema biologico è un'informazione vibrante all'interno di un campo coerente.
 - il campo coerente per risonanza traduce l'informazione istantaneamente a tutti e quanti gli elementi di quel sistema nello stesso istante (entanglement)



*“...tutte le forze di rigenerazione sono insite nell’uomo stesso, e a volte è sufficiente una minima cosa per risvegliarle.
Gli esseri, le cose, tutto ciò che esiste in natura può aiutarci. Può accadere che ciò si verifichi al di fuori della nostra coscienza e della nostra volontà, ma sta a noi cercare di rendere cosciente questo fenomeno senza aspettare che la natura, come per caso, ci venga in aiuto”*

– O.M. Aivanhov



TELEPATIA

Definizioni più comuni

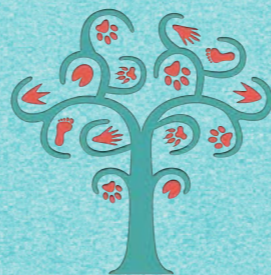
Trasmissione diretta attraverso l'uso della mente

Leggere la mente

Trasmissione del pensiero

Percezione extrasensoriale

Facoltà paranormale



TELEPATIA

Facoltà naturale

- ▶ Comunicazione intuitiva non locale
- ▶ Accesso all'informazione
- ▶ Trasmissione del pensiero
- ▶ Entrare in risonanza —> accordatura



OSTACOLI

La propria biografia

Esperienze pregresse

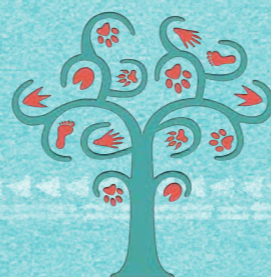
Conoscenza acquisita da fonti esterne

Il voler capire (perché?)

Le aspettative

La fretta

La paura di sbagliare



IL PERDONO

- ▶ Libera energia bloccata nel risentimento, nella rabbia
- ▶ Forza di guarigione
- ▶ Sviluppa la capacità di non giudicare
- ▶ Sviluppa la capacità di amare

Ho'ponopono

Mi dispiace
Perdonami
Grazie
Ti amo



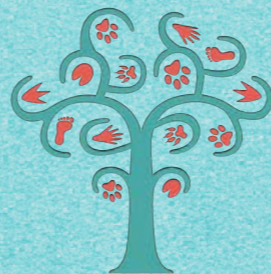
PUREZZA

Purificare il cuore - nessun interesse, né egoismo

Purificare l'amore - assenza di piacere/dispiacere

Vuotare la memoria - assenza di pregiudizi derivati da esperienze e conoscenze pregresse

La vera comunicazione apporta e accresce
la comprensione che sostituisce, se esiste, la paura





L'INTENTO

L'intento è l'agente motorio dell'energia

La manifestazione di un intento è il collasso dell'energia in una manifestazione

Dirige il flusso di energia sottile anche a grandi distanze



MODALITA' DI RICEZIONE

Chiaroconoscenza
Chiarosenzienza
Chiaroudienza
Chiaroveggenza
Visione a distanza



RICEVERE

Domande aperte
Mente calma, cuore aperto
Sentire senza pensare
Fidarsi e affidarsi



Pensieri subitanei e chiari
Percezioni fisiche
Udito interiore
Vista interiore
Visione a distanza

...



TRASMETTERE

Nessun dubbio che l'animale possa ricevere

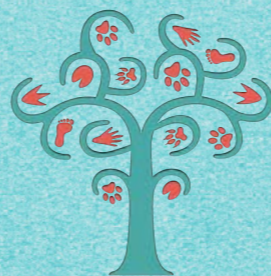
Chiarezza nel messaggio

Utilizzo della modalità a noi più consona

Coerenza tra pensieri, parole e azioni

Prendersi il tempo per ascoltare l'animale

L'animale decide liberamente



SPAZIO SACRO

Allineamento corpo-mente-spirito

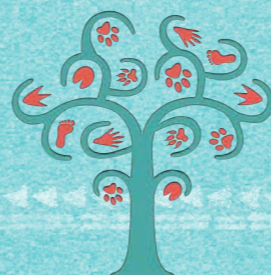
Purezza

Grazia

Gratitudine

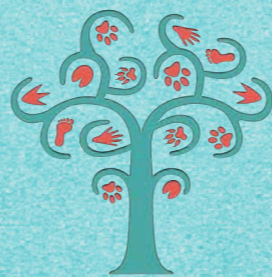
Gioia

Umiltà



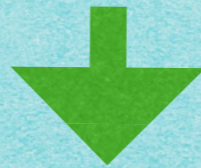
“Quali che siano le qualità e le facoltà possedute dagli esseri umani, se questi non hanno fede nel bene rischiano di perderle. Perché? Perché senza fede nel bene, le più grandi qualità e le più grandi facoltà non hanno fondamento solido, e quindi automaticamente ne conseguono deformazioni di ogni genere nel modo di ragionare e vedere le cose: gli esseri e le situazioni appaiono continuamente sotto una luce sospetta, e si ha paura. ”

– O.M. Aivanhov



COMUNICARE TELEPATICAMENTE CON GLI ANIMALI

Ritrovare l'unione con tutto ciò che esiste
Sviluppare purezza e semplicità
Comunicare con il cuore



Risveglio della coscienza
Maturità emozionale e spirituale



COMUNICARE TELEPATICAMENTE CON GLI ANIMALI

1. Centrarsi nel cuore
2. Espandere il cuore che diventa una sfera d'amore, uno spazio sacro che accoglie, ascolta e sostiene
3. Rivolgersi all'animale con il suo nome
4. Chiedere il permesso
5. Sentire/vedere l'animale
6. Prima Impressione
7. Intervista
8. Ringraziare l'animale
9. Ringraziare lo Spirito, le Schiere Celesti



PRIMA IMPRESSIONE

- ▶ Intenzione chiara
- ▶ Ricevo ciò che ricevo
- ▶ Nessuna censura, nessuna interpretazione
- ▶ Può riguardare aspetti diversi della vita dell'animale:

personalità
salute

esperienze presenti o passate
modo di relazionarsi agli altri
ciò che ama, ciò che detesta
abilità

...



PREGHIERA

Divino Padre, Divina Madre,
Amato Maestro (nome del Maestro),
San Francesco d'Assisi,
Arcangeli,
Angeli,
Angelo custode,
Angeli degli Animali,
Ministri di Guarigione,
Guide Spirituali,
Esseri di Luce,
Grazie delle vostre benedizioni,
della vostra guida, grazie del vostro aiuto,
Offro questo servizio al Cielo
per il bene massimo e supremo di tutte le anime coinvolte
Offro questo servizio al Cielo
per il Piano di Luce sulla Terra



E ora...pratica!



*Che il sole ti porti nuova energia durante il giorno,
che la luna dolcemente ti rigeneri la notte,
che la pioggia ti lavi via le preoccupazioni,
che il vento soffi nuova forza nel tuo essere,
che tu possa camminare per il mondo e conoscere la sua
bellezza tutti i giorni della tua vita.*

Benedizione Apache





Grazie